

acospray

8 800 551-81-13

Звонок по России бесплатный

[mail@tn-ss.ru](mailto:mail@tn-ss.ru)

[www.tn-ss.ru](http://www.tn-ss.ru)

# acospray

Акуспрей – напыляемое декоративное звукопоглощающее покрытие для потолков и стен на основе целлюлозы производства компании Acosorb (Нидерланды). Широко применяется для снижения гулкости и достижения требуемого времени реверберации.

Уникальные свойства покрытия Акуспрей позволяют достичь высоких показателей по звукопоглощению, даже при нанесении в один слой (10 мм), что является абсолютным минимумом для акустических материалов. Благодаря высокому качеству продукции, акустическое покрытие компании Acosorb получило широкое применение в Нидерландах и других странах Евросоюза.

Материал Акуспрей доступен в широком диапазоне цветов, а также с гладкой или зернистой фактурой.

## Применение

- помещения общественного назначения
- жилые здания
- учебные классы, аудитории
- кафе, рестораны, клубы
- детские учреждения
- офисы, конференц-залы
- спортивные залы, бассейны
- промышленные помещения

## Класс пожарной опасности:

**G1** – по горючести  
**B1** – по воспламеняемости  
**D2** – по дымообразованию  
**T2** – по токсичности

## Состав

целлюлозное волокно с минеральными добавками и высокотехнологичными полимерными связующими на водной основе.

## Технические характеристики

- толщина нанесения от 10 до 35 мм
- поверхностная плотность около 2 кг/м<sup>2</sup>

## Стандартные цвета

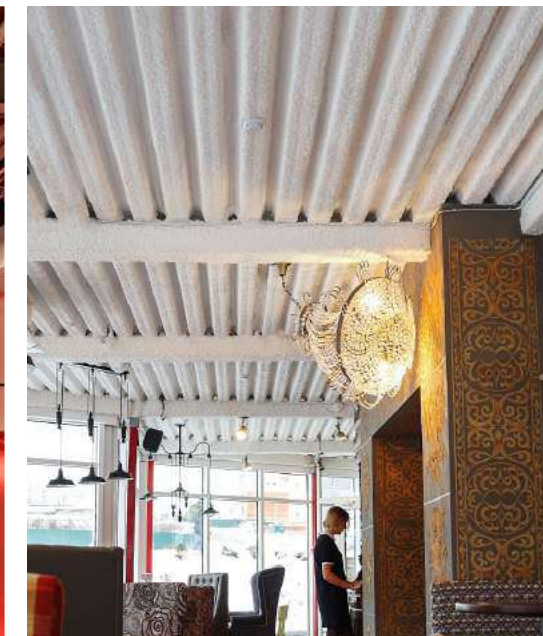
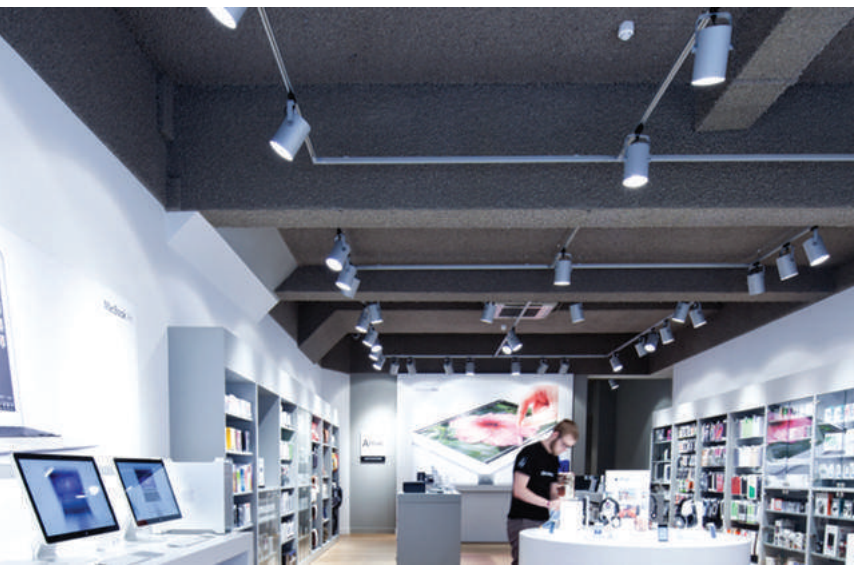
белый, светло-серый, серый и черный.



# acospray

Выполненные объекты

Реализованные проекты в Европе, России и странах СНГ.



**TECHNO  
SONUS**

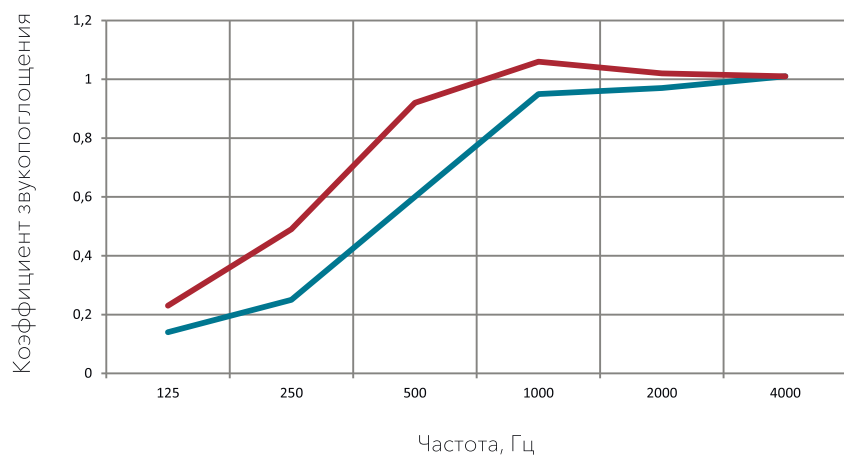
звукоизоляция и  
акустическое проектирование

8 800 551-81-13 (Звонок по России бесплатный)



## Акустические характеристики

Частотные характеристики коэффициентов звукопоглощения



Средний коэффициент звукопоглощения:

- Аcospray DC3, толщ. 15 мм **NRC=0,7**
- Аcospray DC3, толщ. 25 мм **NRC=0,85**

### Оптимальные условия нанесения

температура > 15 °С  
относительная влажность < 65%

### Нельзя наносить на



поверхность с коррозией  
без предварительной подготовки

Процесс нанесения Acospray



## Необходимые условия для выполнения работ по напылению материала Акусспрей

- отсутствие смежных работ;
- обеспечение доступа к воде и электричеству 220В 25А;
- минимальная температура воздуха в помещении +15 °С;
- сухая и обеспыленная поверхность без посторонних предметов;
- металлические части должны быть обработаны грунтовочным покрытием для предотвращения возникновения ржавчины;
- все отверстия и трещины на поверхности должны быть загерметизированы;
- после нанесения спрея требуется проветривание помещения для наилучшего высыхания.

При невозможности обеспечения естественного проветривания установите вентиляторы и дегидраторы, откройте окна.



Звукопоглощение



Экологичность



Негорючесть



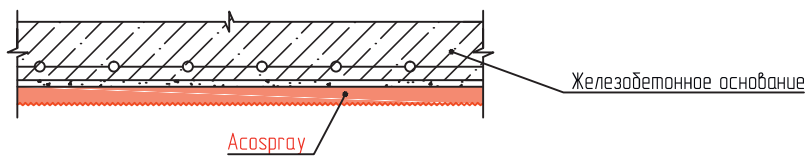
Эстетика

## Монтаж

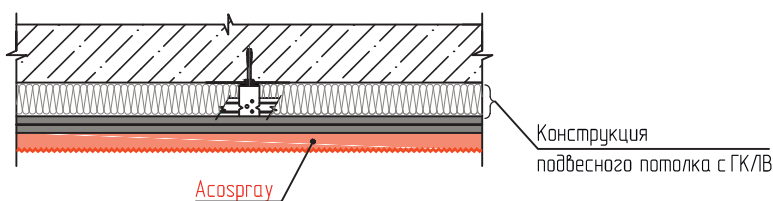
Акуспрей можно наносить почти на любую поверхность при условии ее предварительной подготовки, при этом нанесение производится в сжатые сроки профессиональной бригадой при помощи специализированного оборудования. В зависимости от акустических требований и условий нанесения подбирается подходящая модификация и толщина покрытия.

- оптимальные условия нанесения: температура  $> 15\text{ }^{\circ}\text{C}$  и относительная влажность  $< 65\%$
- толщина нанесения от 10 до 35 мм
- поверхностная плотность около  $2\text{ кг/м}^2$

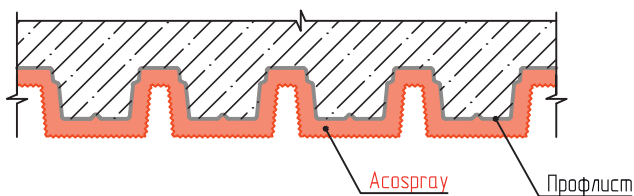
### на железобетонном основании



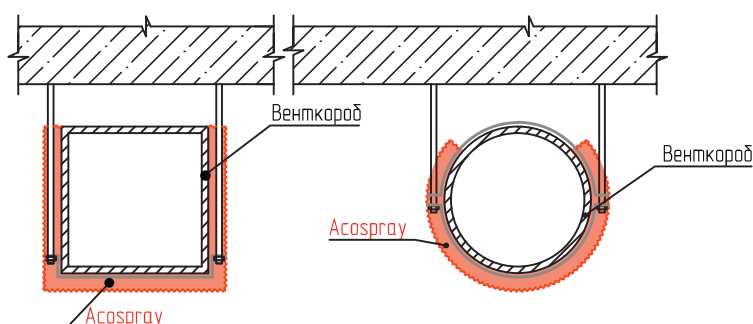
### на обшивке потолка с ГКЛВ



### на профлисте



### на вентиляционном коробе



## Особенности

- применение практически на любых поверхностях
- бесшовное покрытие
- быстрый монтаж
- более высокая износостойкость и долговечность по сравнению с аналогами
- гигроскопичность
- небольшой удельный вес
- высокие показатели звукопоглощения при малой толщине покрытия

